

BAHI

ECO 4s

Новая компактная модель с двумя теплообменниками

Июль 2016

ECO 4s

- Модельный ряд



Отопление и горячая вода

24 F	закрытая камера сгорания	24 кВт	*	24 кВт	*
18 F	закрытая камера сгорания	18 кВт	*	24 кВт	*
10 F	закрытая камера сгорания	10 кВт	*	24 кВт	*
24	открытая камера сгорания	24 кВт	*	24 кВт	*

Только отопление

1.24 F	закрытая камера сгорания	24 кВт	*
--------	--------------------------	--------	---

ECO 4s



- Основные характеристики

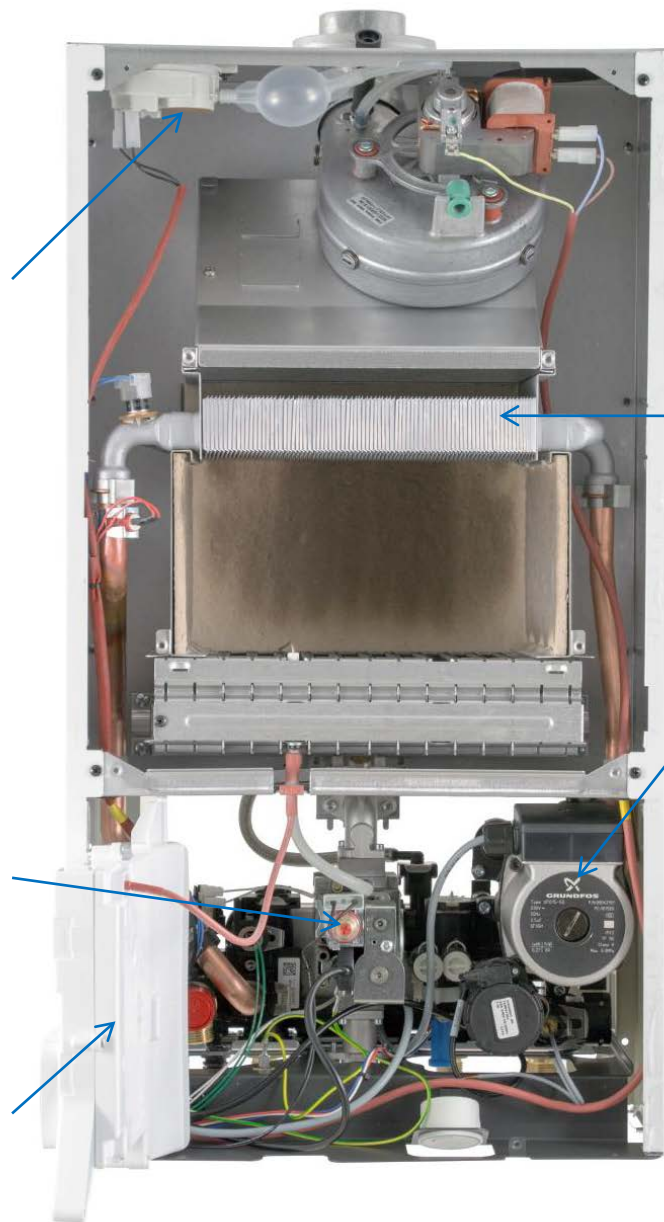
- Два отдельных теплообменника
- Композитная гидрогруппа
- ЖК дисплей с индикацией параметров работы
- Погодозависимая автоматика
- Трехходовой клапан с электрическим мотором
- Модели с открытой и закрытой камерой сгорания
- Компактность (730x400x299 мм)
- Система самодиагностики на ЖК дисплее
- Турбинный датчик потока воды ГВС (расходомер)
- Съёмный фильтр на обратке системы отопления
- Защита от замерзания

ECO 4s

Датчик тяги -
вентилируемое
пневмореле HUBA с
конденсатосборником

Модуляционный
газовый клапан
SIT Sigma 845

Плата Bertelli и 4
плавких предохранителя
в комплекте



Основной тепло-
обменник из меди
с силуминовым
покрытием

Насос Grundfos с
воздухоотводчиком
(напор 5 м)

2 переходника на
стандартную резьбу
G3/4" в комплекте



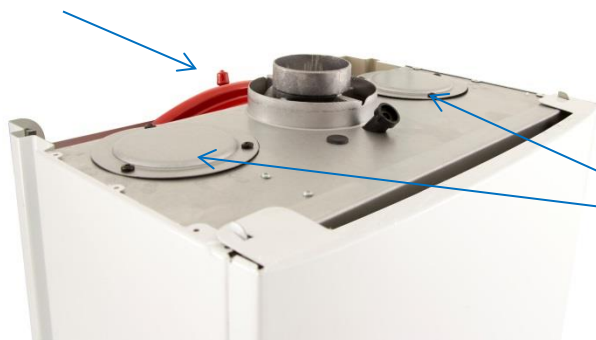
ECO 4s

Панель управления аналогичная котлам 4 поколения



ЖК дисплей с подсветкой

Ниппель расширительного бака теперь легко доступен



2 заглушки для установки системы AFR

ECO 4s

Дисплей LCD

- Работа контура отопления

- Горелка погасла

- Проблемы с газом

- Работа контура ГВС

- Температура воды в контуре отопления

- Установка температуры в контурах отопления и ГВС

- Коды неисправностей

- Нехватка воды

- Необходимо перезапустить котел

- Общее предупреждение о неисправности



Режим INFO

Установленная температура ГВС

Реальная температура ГВС

Заданная температура отопления

Реальная температура отопления

Внешняя температура

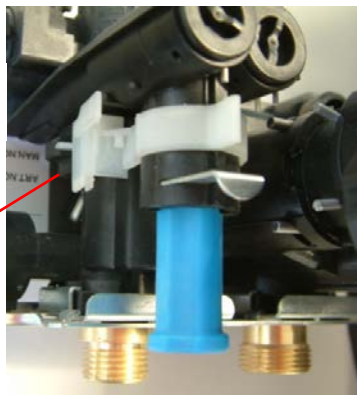
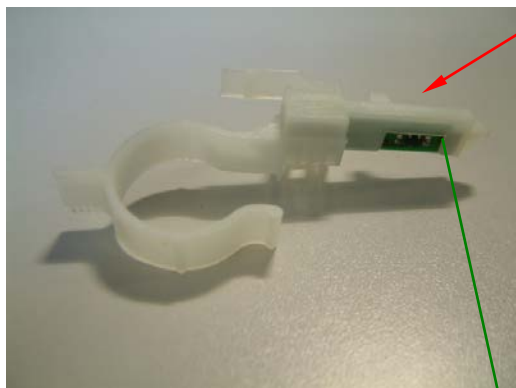
Мощность работающего котла %

Проток ГВС

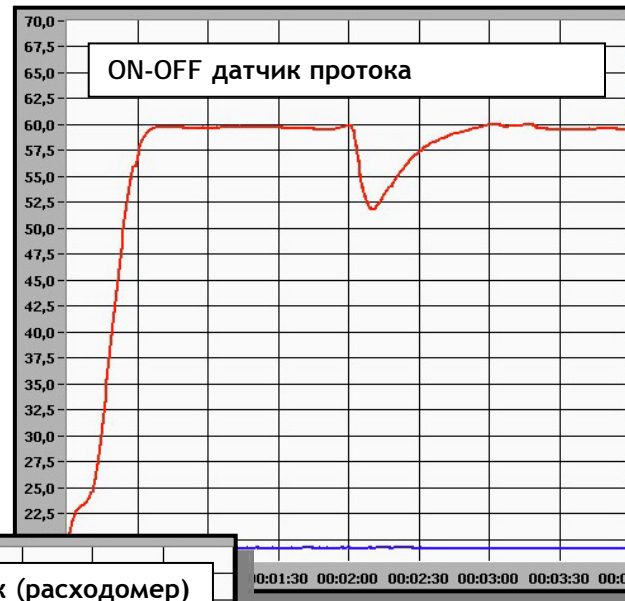
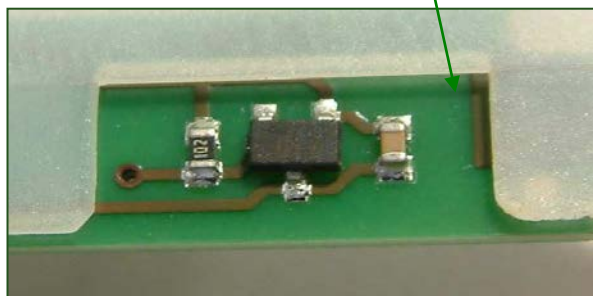
Последняя случившаяся ошибка

ECO 4s

Датчик ГВС



Минимальный проток для датчика: 2л/мин.
Максимальная температура нагрева воды 65°C



Сравнение поведения двух типов датчиков при изменении водяного протока с 300 до 600л/ч

С помощью расходомера достигается:

- вдвое меньшее время ответа на изменение протока
- меньшее отклонение температуры

ECO 4s

Преимущества климатической регулировки



Внешний датчик как аксессуар

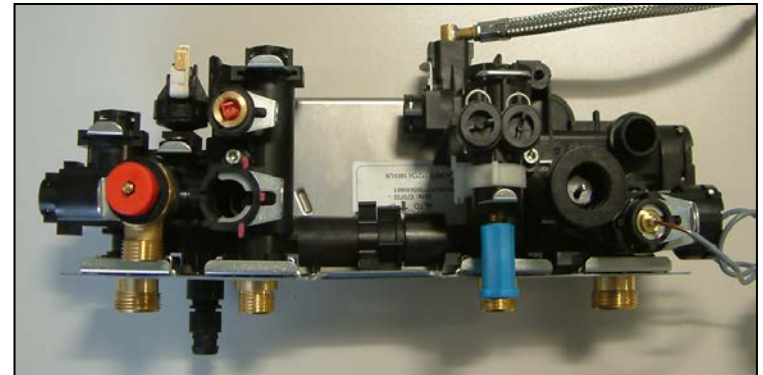
- Большой комфорт
- Большая эффективность
- Меньшее потребление газа

- Температура контура отопления изменяется в зависимости от внешней температуры;
- При внезапном изменении погоды данная регулировка среагирует быстрее, чем когда котёл управляется только комнатным термостатом.
- Экономия тепла: при более низкой температуре системы достигается эффективный нагрев и уменьшаются теплопотери.

ECO 4s

Композитная гидравлическая группа

- Стальной пластинчатый теплообменник ГВС: хороший теплообмен: 13,7 л/мин
- Модулируемый датчик ГВС (расходомер) влияет на модуляцию котла в зависимости от величины протока воды
- Электрический 3х-ходовой клапан: расположен на возврате отопления для уменьшения температурного стресса, полная защита котла от заморозки
- Съёмный фильтр отопления.
- Встроенный автоматический бай-пасс для предотвращения вскипания теплообменника, в случае уменьшения протока в контуре отопления

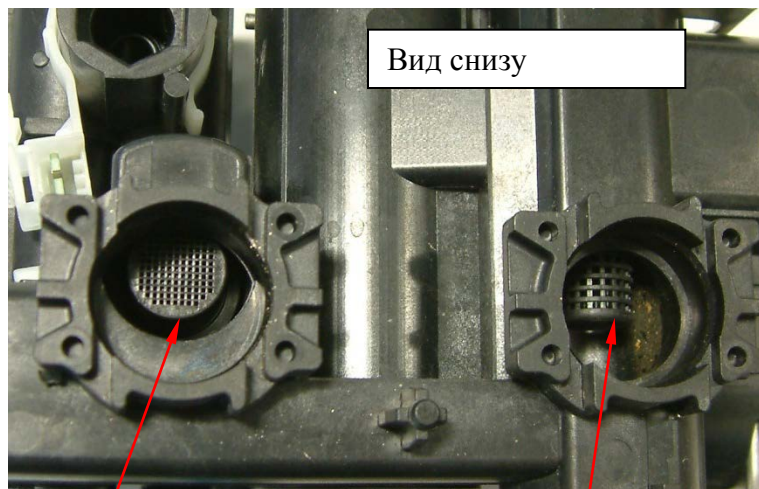


ECO 4s



ECO 4s

Новая компактная гидравлическая группа



Вид снизу

Входной
фильтр

Фильтр возврата
отопления

Защитные фильтры на контуре отопления и ГВС для защиты теплообменника от засорения и гарантии долговременной работы. Фильтры легко вынимаются из своих гнёзд для промывки и замены.



Входной
фильтр

Вид сверху



Фильтр возврата
отопления